

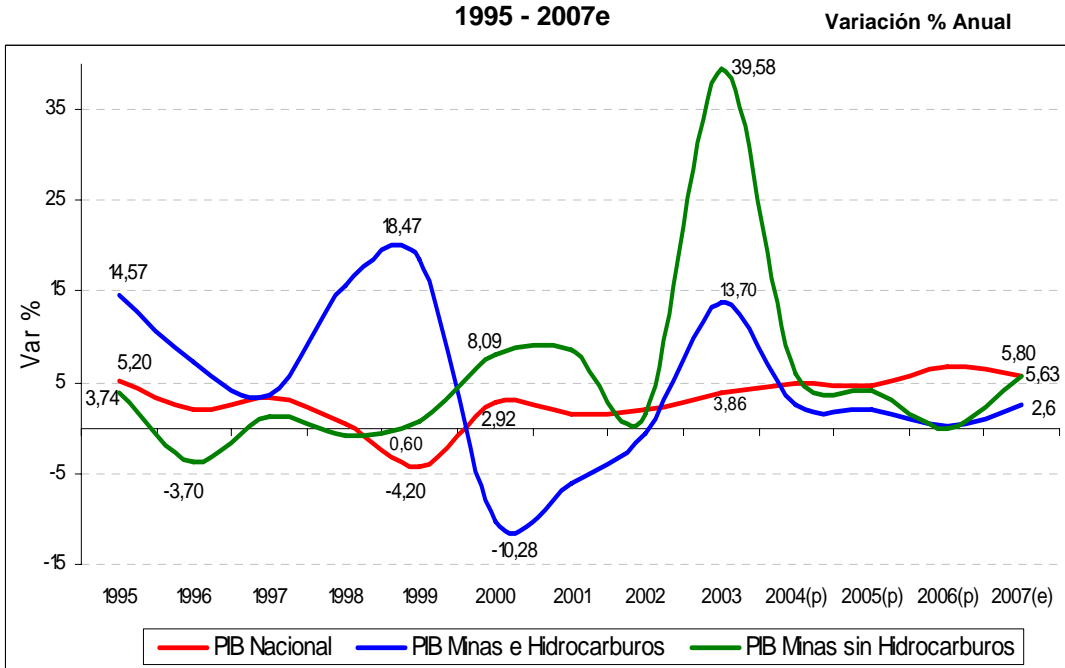
# Contexto Económico Colombiano a 2007

Según el último informe de la CEPAL, "Estudio económico 2006-2007", las expectativas de crecimiento en América latina y el Caribe son bastante favorables, se espera que para el 2007 la tasa de crecimiento económico de la región se consolide en 5% y en el 2008 en el 4.6%.

El informe destaca que para el 2007 las economías que repuntarán serán: Panamá, República Dominicana, Argentina, Perú, Venezuela y en sexto lugar Colombia, que para el 2008 subiría al quinto puesto.

Colombia ha tenido un crecimiento económico sostenido y se espera que en el 2007 su crecimiento sea del 5.8% un poco inferior al registrado en 2006 (6,9%), pero encima del promedio latinoamericano, y en los próximos tres años se mantenga en un promedio anual del 5%.

**EVOLUCION PIB TOTAL vs. PIB MINERO**  
1995 - 2007e



Fuente: DANE - (p = provisional) Cálculos (e): Subdirección de Planeación Minera - UPME

Se destaca el dinamismo que la industria minera ha representado para aquellos países que poseen recursos naturales, dado la coyuntura internacional ha favorecido bastante a esta industria no solo por la mayor demanda, sino por la mejora en los términos de intercambio, que ha originado una recomposición en la industria mundial y una tendencia creciente de los precios de estos commodities.

Por su parte el sector minero colombiano en los últimos 10 años ha mostrado una tasa de crecimiento promedio anual del 6.9%, mientras que la economía en su conjunto mostró en ese mismo lapso de tiempo, un crecimiento del 3% promedio anual, (otras actividades que siguieron fueron: industria manufacturera 4%, transporte 3.7%, minas e hidrocarburos 3.5% y construcción 3.1%).

Se estima que el desempeño de la industria minera para el 2007 se consolidará dentro de los reglones más dinámicos de la economía nacional, con un crecimiento 5.6% (sin hidrocarburos), jalonado principalmente por el aumento en la producción de carbón y de los materiales de la construcción.

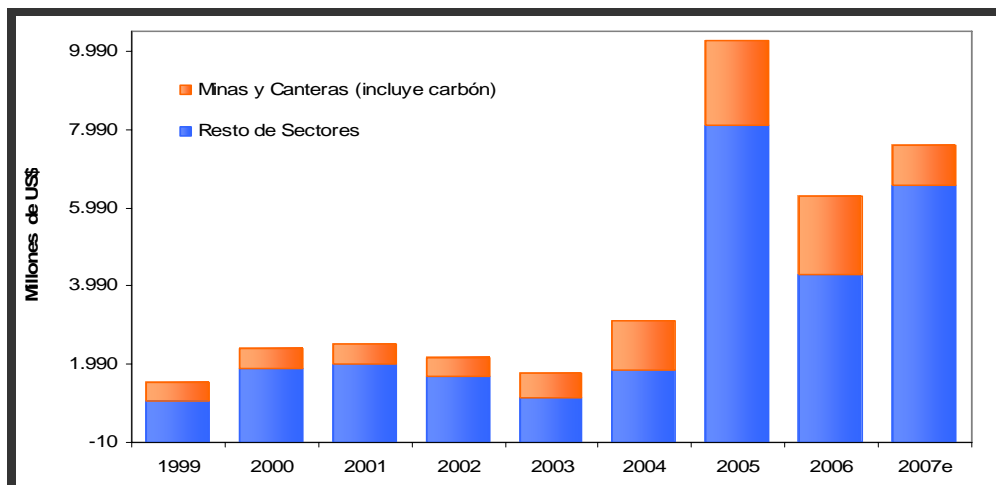
### Inversión Extranjera Directa (IED) en Colombia 1999 - 2007

No se puede desconocer la importancia de las inversiones en la región latinoamericana, que en los últimos años ha atraído un gran flujo de capitales foráneos participando con el 10% de las inversiones mundiales, hecho bastante relevante dado que ha promovido proyectos productivos en los países receptores.

Por otra parte, para una economía es importante atraer flujos de capital que no sean pasajeros y esto sucede con el sector minero, el cual es intensivo en capital, lo que lo hace atractivo para obtener apoyo de los gobiernos locales, que facilita la entrada de nuevos inversionista.

En los últimos cinco años la inversión extranjera directa para el sector minero colombiano ha representado en promedio 30% de la inversión extranjera total, alcanzando su máximo nivel durante el 2005, con un monto que superó los US\$2.000 millones, desde ese momento se ha venido estabilizado alrededor de los US\$1.000 millones anuales.

**Flujos de Inversión Extranjera Directa en Colombia  
1999 - 2007e**



Fuente: Banco de la República. Cálculos (e): Subdirección de Planeación Minera - UPME