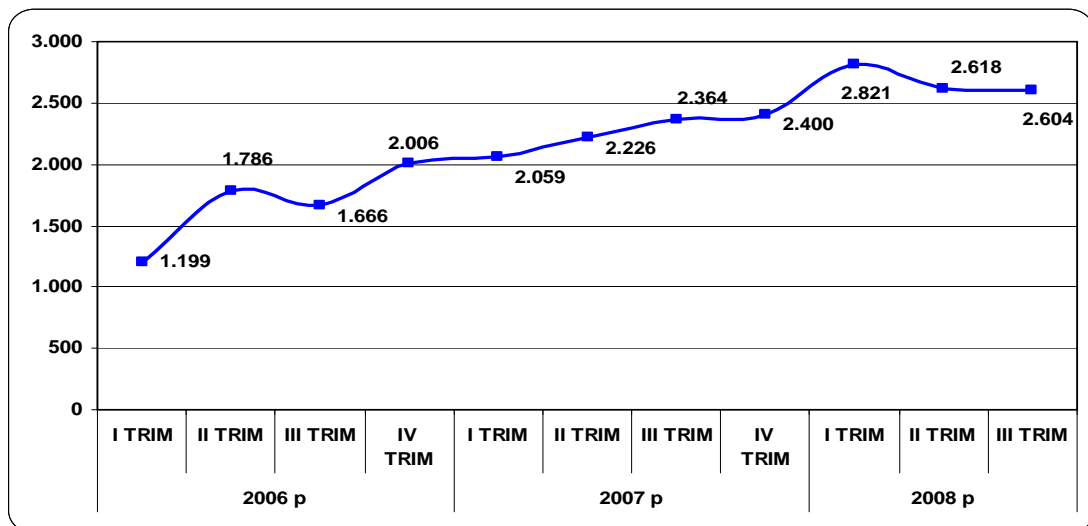


ANALISIS DE LA INVERSION EXTRANJERA DIRECTA III TRIMESTRE DE 2008

Durante lo corrido del 2008 a III trimestre la cuenta de capital y financiera en lo referente a flujos financieros de largo plazo presentó en el ítem de inversión extranjera directa en Colombia un valor de 8.043 millones de dólares presentando un incremento anual del 20.97% respecto al periodo de referencia.

Se observó una importante entrada de capital de largo plazo especialmente dirigida al sector de minas y canteras y al sector petrolero con un valor que asciende a 4.442 millones de dólares representando el 55.2% del total de I.E.D. en el país.

INVERSIÓN EXTRANJERA DIRECTA III TRIMESTRE 2008



Fuente Banco de la Republica, Cálculos UPME

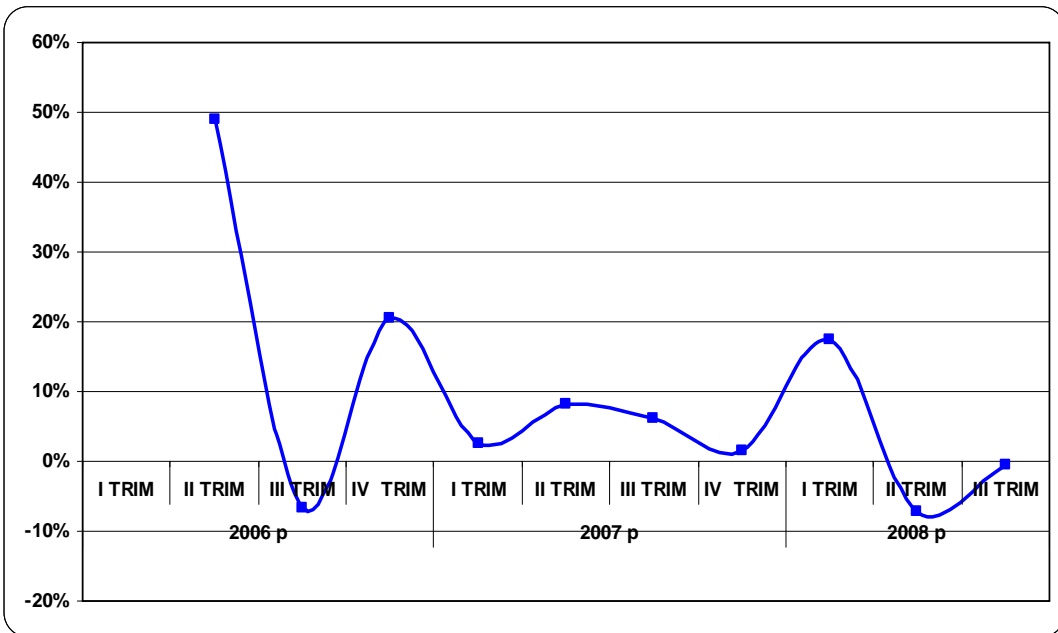
En la siguiente tabla se muestra el comportamiento con las variaciones trimestrales y anuales:

VARIACIONES ANUALES Y TRIMESTRALES DE LA INVERSION EXTRANJERA DIRECTA 2006-2008 III Trimestre.

	2006 p				2007 p				2008 p		
	I TRIM	II TRIM	III TRIM	IV TRIM	I TRIM	II TRIM	III TRIM	IV TRIM	I TRIM	II TRIM	III TRIM
I.E.D Total	1.199	1.786	1.666	2.006	2.059	2.226	2.364	2.400	2.821	2.618	2.604
Minas y Canteras (incluye carbón)	423	321	484	554	-3	-84	535	652	740	186	731
Variaciones Trim. I.E.D. Total		48,9%	-6,7%	20,4%	2,6%	8,1%	6,2%	1,5%	17,6%	-7,2%	-0,5%

Fuente Banco de la Republica, Cálculos UPME

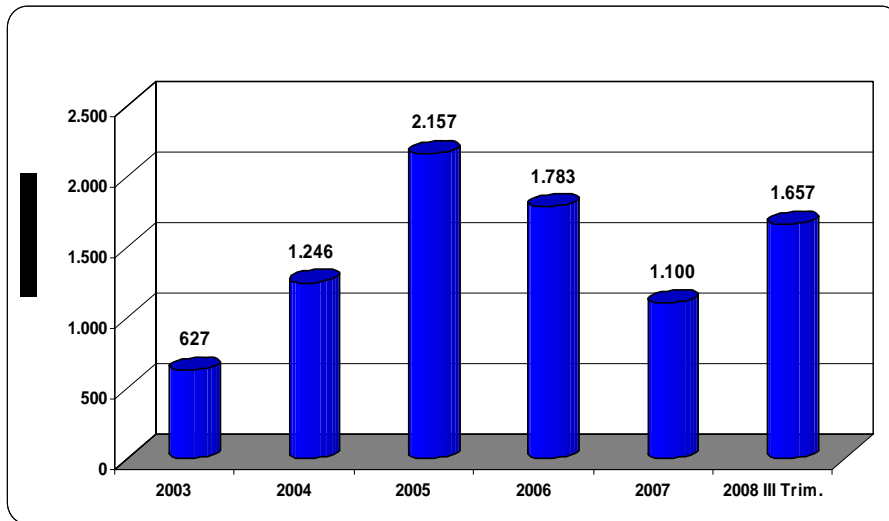
VARIACIONES TRIMESTRALES DE LA I.E.D TOTAL



Fuente Banco de la Republica, Cálculos UPME

La Inversión Extranjera Directa en Minería tiene una participación del 20.6% representada en US 1.657 millones dentro del total que asciende a US 8.043 millones en el III trimestre de 2008.

I.E.D MINERÍA III TRIMESTRE 2008

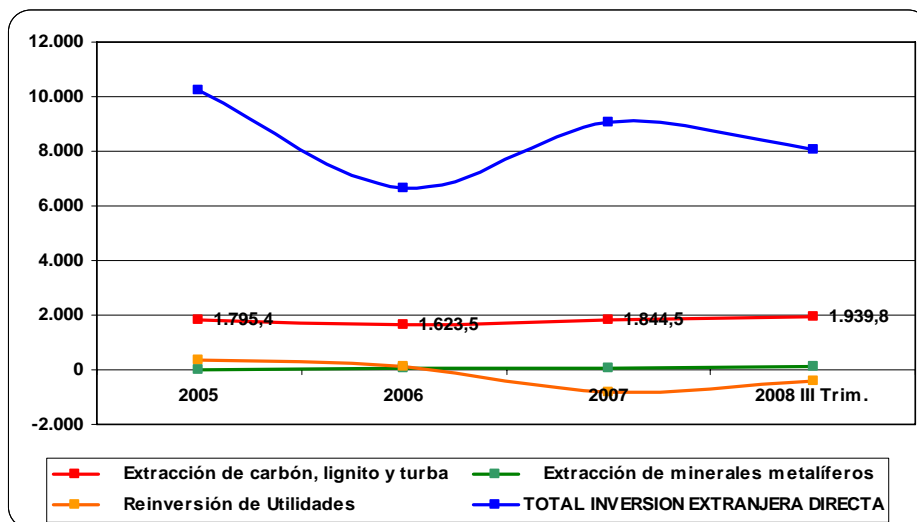


Fuente Banco de la Republica, Cálculos UPME

Específicamente en carbón la inversión asciende a US 622.3 millones en el III, presentando un valor total a III trimestre de 1939.8 millones de dólares. Este valor representa el 37.3% del total de I.E.D. Minas y Canteras.

En la extracción de minerales metalíferos hubo inversión extranjera por US 100.1 millones con un incremento de 206.8 % respecto al tercer trimestre de 2007. En el sector Minero se presentó reinversión de utilidades y otras actividades por un valor de US 382.9 millones.

Inversión Extranjera por Actividad



Fuente Banco de la Republica, Cálculos UPME

Actividad	2005	2006	2007	2008 III Trim.
Extracción de carbón, lignito y turba	1.795,4	1.623,5	1.844,5	1.939,8
Extracción de minerales metalíferos	18,5	30,5	49,9	100,1
Reinversión de Utilidades	343,4	128,5	-794,2	-382,9
TOTAL INVERSION EXTRANJERA DIRECTA	10.252,0	6.656,0	9.048,7	8.043,5

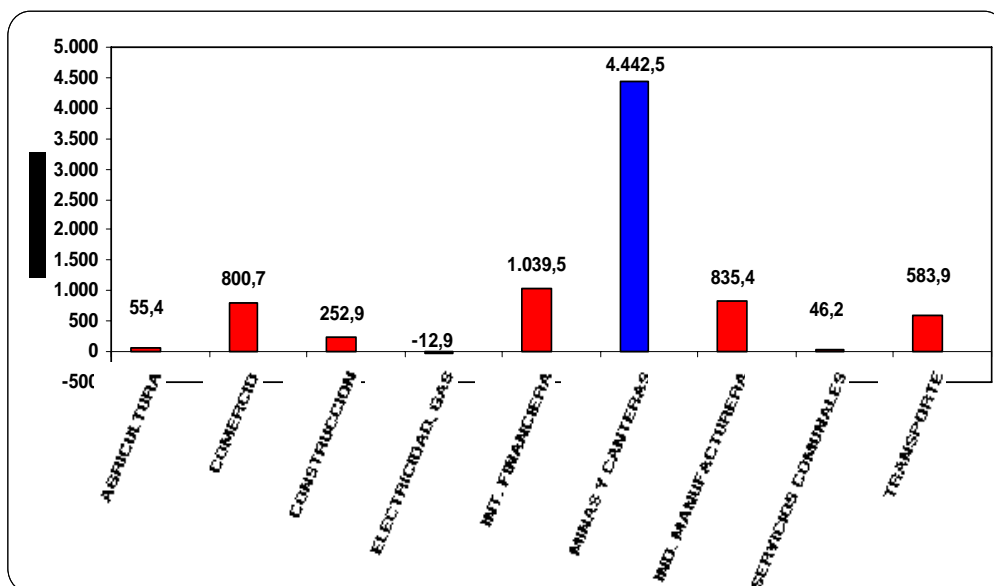
Fuente Banco de la Republica, Cálculos UPME

En la composición de la I.E.D el sector minero ocupó el segundo lugar en la canalización de recursos hacia el país con 37.3% equivalentes hasta el tercer trimestre de 2008 a 1.657 millones de dólares. Esto demuestra la importancia que ha tenido la minería en la promoción de proyectos de prospección y explotación.

EXPLORACION DE MINAS Y CANTERAS	Valor Us millones	Participación %
Sector Petrolero	2.785,5	62,70%
Sector Minero	1.657,0	37,30%
Total I.E.D. Explotación de Minas y Canteras	4.442,5	100,00%

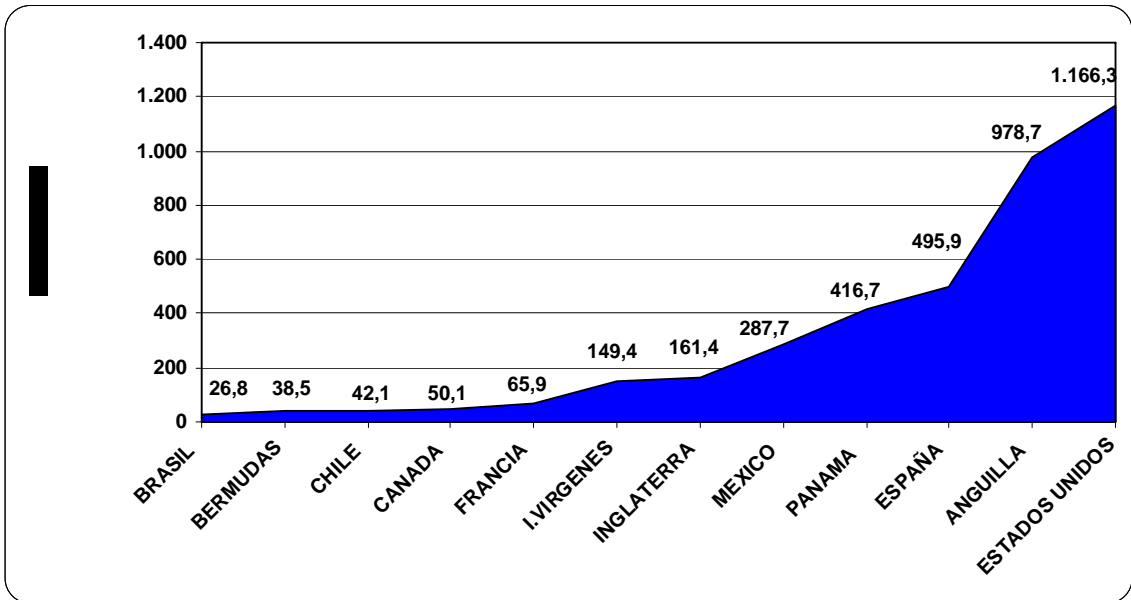
Fuente Banco de la Republica, Cálculos UPME

La participación según la actividad económica para lo corrido del año hasta septiembre 30 de 2008 es:



Fuente Banco de la Republica, Cálculos UPME

Los países que se destacaron en el periodo de julio a agosto de 2008 realizando inversiones en el país son:



Fuente Banco de la Republica, Cálculos UPME