

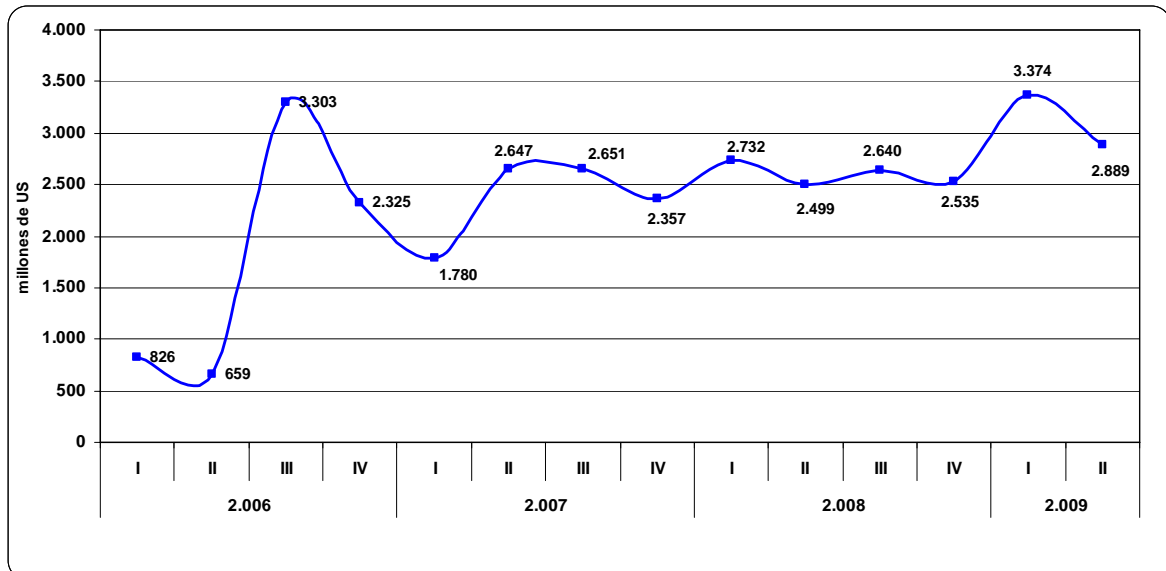
## ANALISIS DE LA INVERSION EXTRANJERA DIRECTA II trimestre de 2009

Según la información obtenida en el segundo trimestre de 2009 la cuenta de capital y financiera presento importantes entradas de capital de largo plazo, alrededor de US \$ 2.889 millones originarios de Inversión Extranjera en Colombia, lo que reafirma el movimiento de capitales de las sociedades transnacionales o sociedades multinacionales en países extranjeros manteniendo la confianza en la estabilidad macroeconómica del país.

La inversión extranjera en el País para el II trimestre de 2009 presento una variación anual del 15.6% valorada en US 390 millones.

El comportamiento de la inversión extranjera en Colombia es el siguiente:

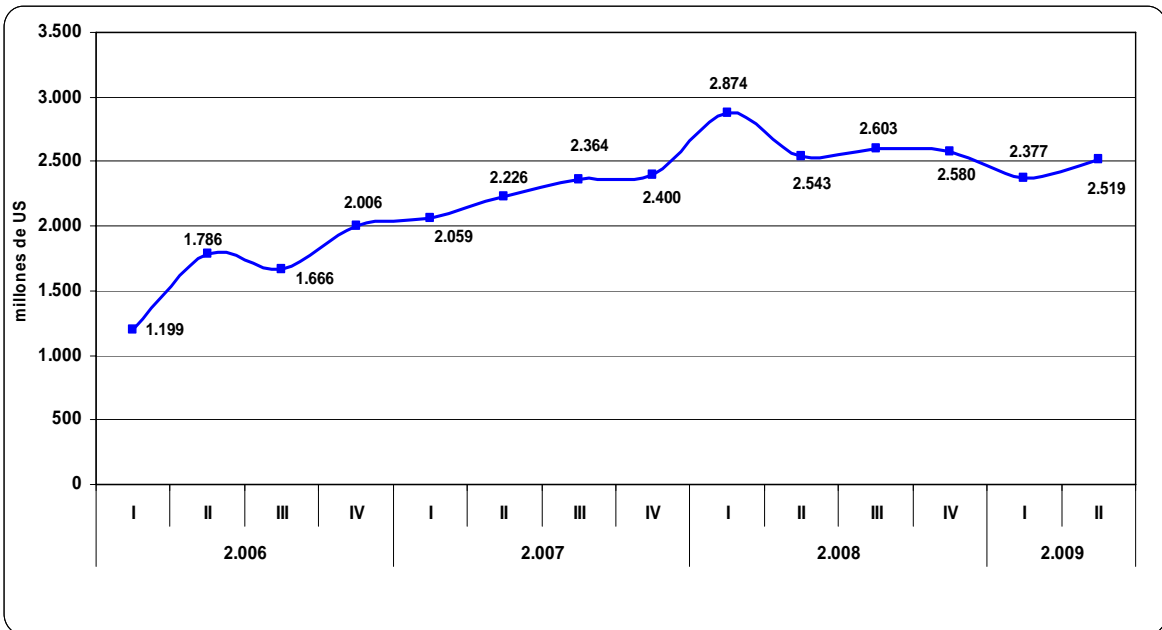
### INVERSIÓN EXTRANJERA EN COLOMBIA



Fuente: Banco de la República, Cálculos UPME

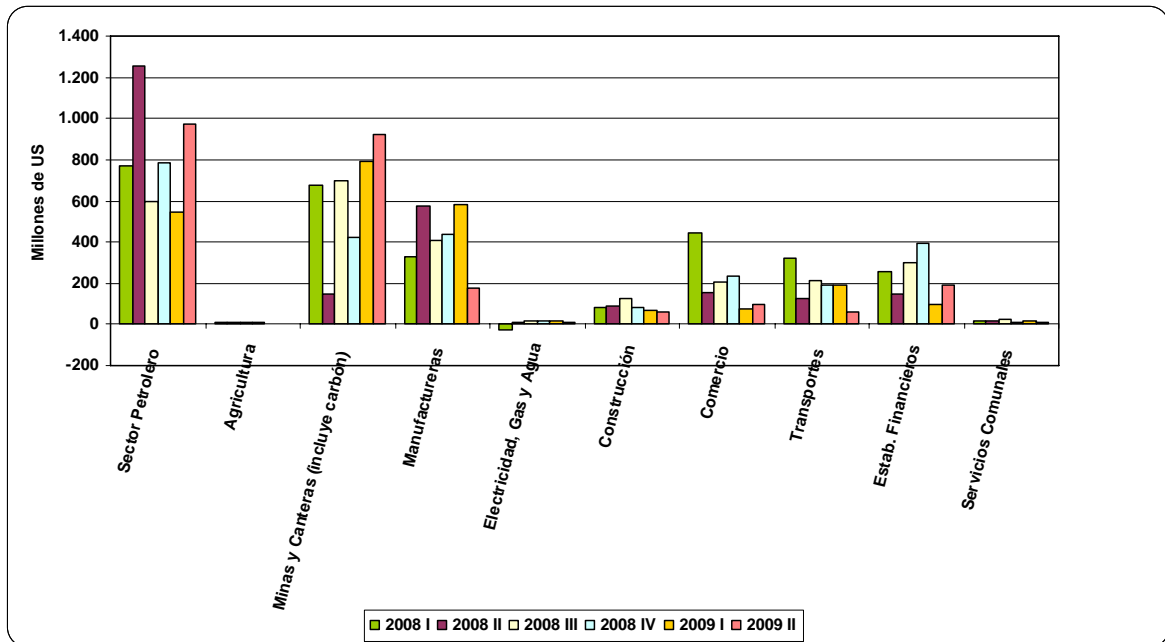
La composición de la cuenta de Inversión extranjera en Colombia esta desagregada en inversión Directa por un valor de US \$ 2.519 millones y de cartera por un valor de US \$ 370 millones presentando la Inversión Extranjera Directa un incremento trimestral del 6% en el segundo trimestre de 2009, valorada en US \$ 142 millones.

La tendencia de la IED ha seguido el siguiente comportamiento para el periodo 2006 a 2009 II trimestre:



Fuente: Banco de la República, cálculos UPME

La composición de los flujos de inversión Extranjera Directa en Colombia según la actividad económica es el siguiente:



Fuente: Banco de la República, cálculos UPME

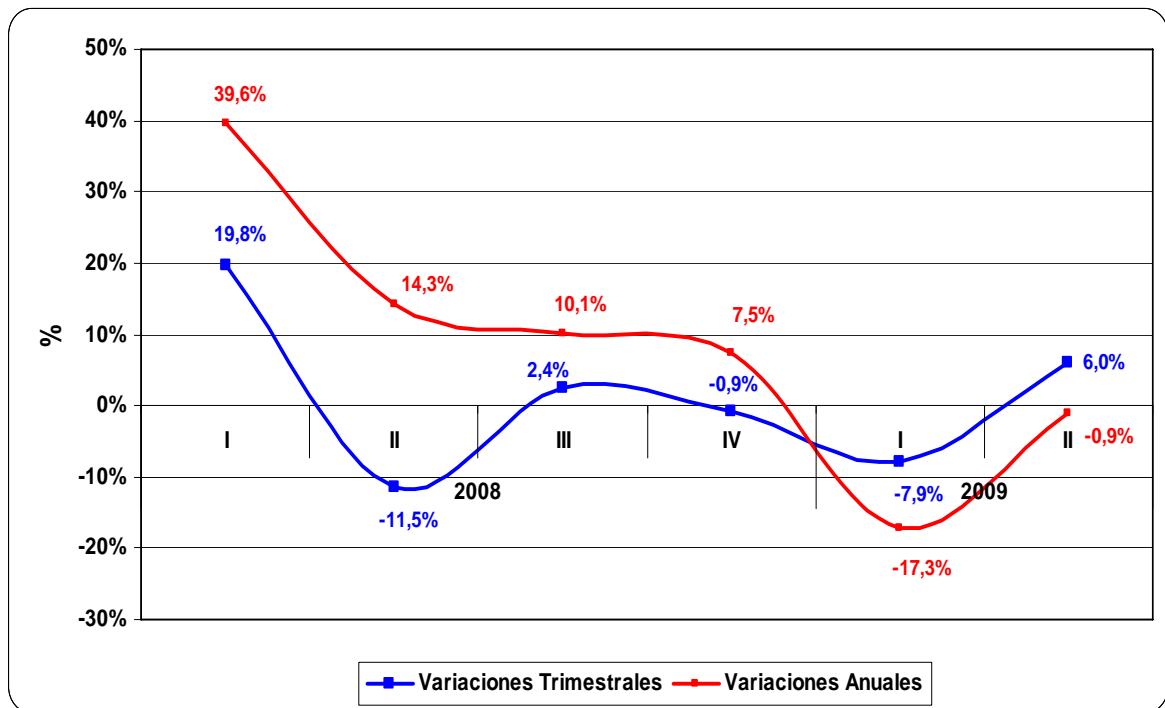
Como observamos la I.E.D en minas y canteras presento un mayor valor en el I semestre de 2009 que la inversión realizada en petróleo en alrededor de US \$ 192 millones y la participación en el total de inversión asciende a un 35% mostrando un incremento anual en lo corrido del 2009 del 110% respecto a I semestre de 2008.

Las variaciones anuales y trimestrales de la I.E.D a II trimestre de 2009 son las siguientes:

	2008				2009	
	I	II	III	IV	I	II
Inversión Extranjera Directa	2.874	2.543	2.603	2.580	2.377	2.519
Variaciones Trimestrales	19,8%	-11,5%	2,4%	-0,9%	-7,9%	6,0%
Variaciones Anuales	39,6%	14,3%	10,1%	7,5%	-17,3%	-0,9%

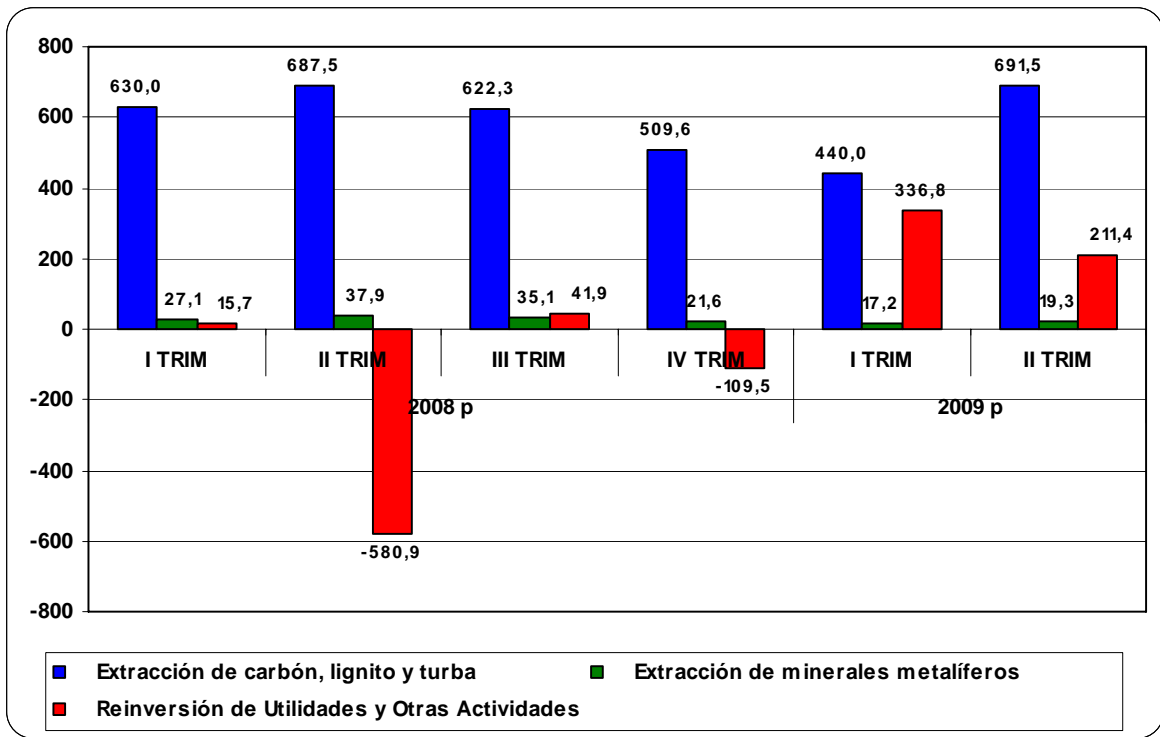
Fuente: Banco de la República, cálculos UPME

Las variaciones trimestrales y anuales para el periodo 2008 – 2009 II trimestre presentan los siguientes comportamientos:



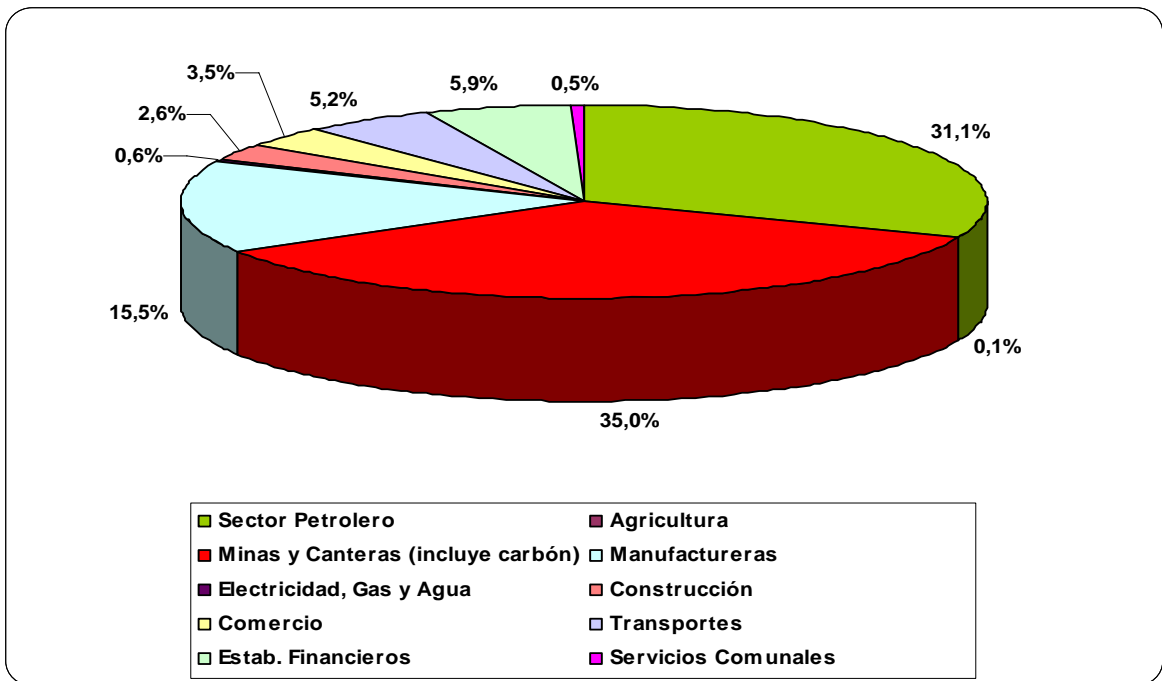
Fuente: Ingeominas, cálculos UPME

Específicamente en carbón, lignito y turba la inversión asciende a US 691.5 millones, en extracción de minerales metalíferos fue de US 19.3 millones y hubo reinversión de utilidades y otras actividades por un valor de US 211.4 millones en el II trimestre de 2009. La I.E.D. en carbón presentó un incremento respecto al trimestre anterior del 57.1% valorado en US 251.4 millones. En la extracción de minerales metalíferos hubo un aumento del de 12.1% valorada en US 2.1 millones respectivamente.



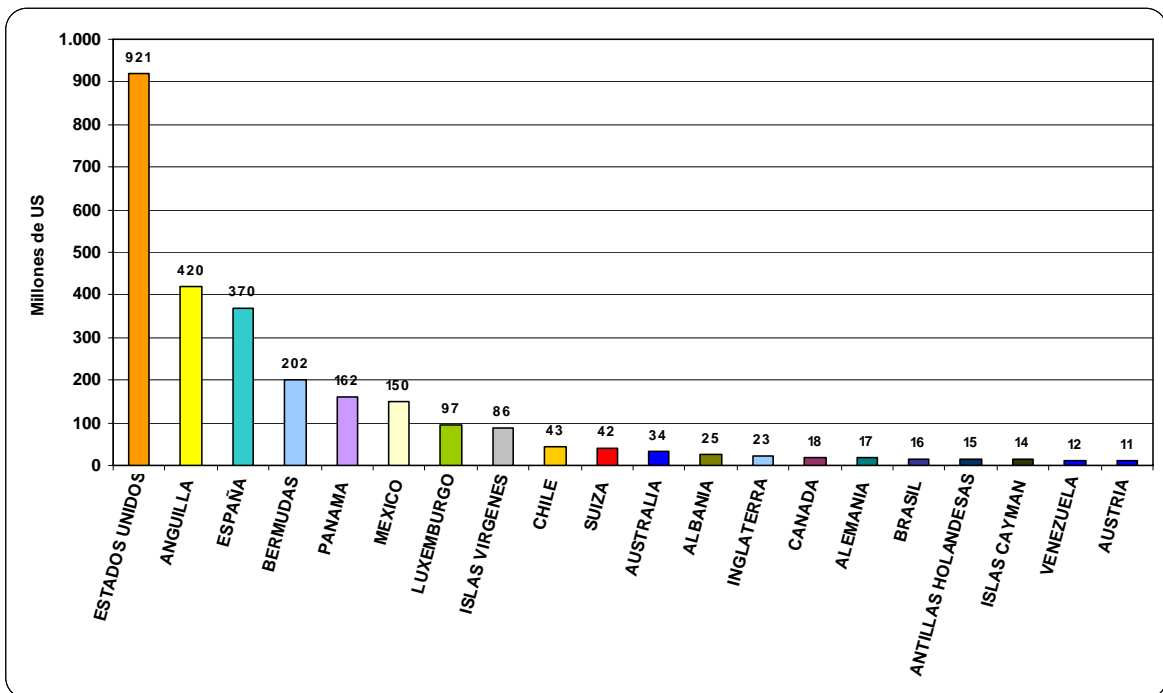
Fuente: Banco de la República, Cálculos UPME

En la composición de la I.E.D el sector minero ocupa el primer lugar en la canalización de recursos hacia el país demostrando la importancia que ha tenido la minería en la promoción de proyectos de prospección y explotación. En la siguiente grafica destacamos la participación de los principales renglones económicos hacia donde se dirigió la I.E.D. en el primer semestre de 2009.



Fuente: Banco de la República, Cálculos UPME

Los principales países generadores de dicha inversión > a 10 millones de US ordenados por monto de inversión fueron:



Fuente: Banco de la República, Cálculos UPME