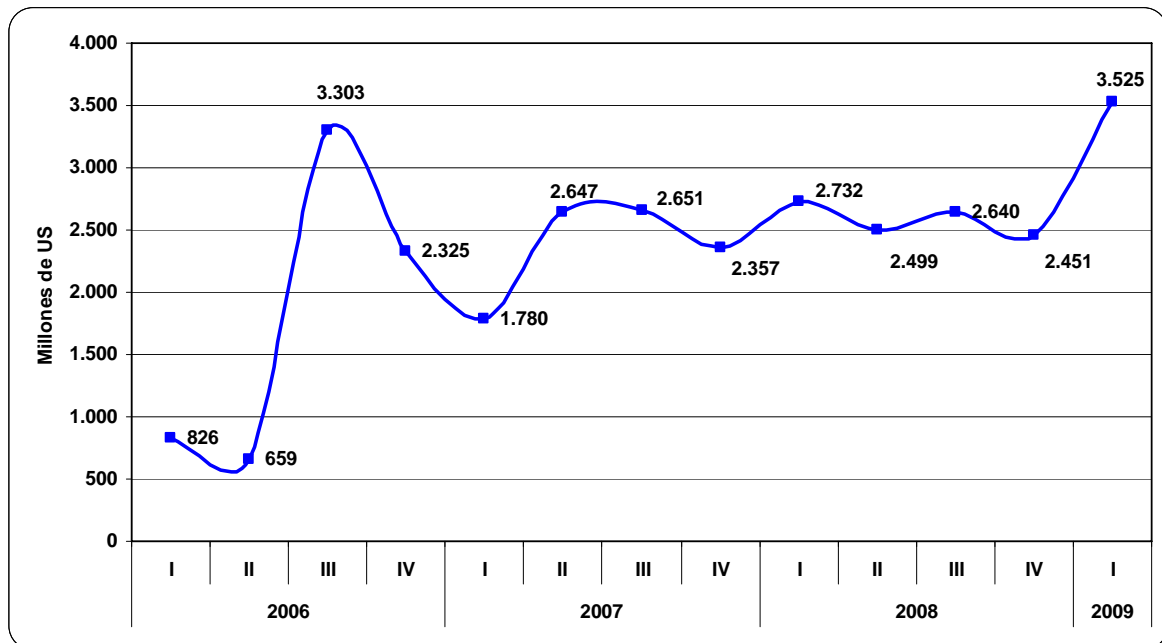


ANALISIS DE LA INVERSION EXTRANJERA DIRECTA I Trimestre de 2009

Según la información obtenida a primer trimestre de 2009 la cuenta de capital y financiera presentó importantes entradas de capital de largo plazo, alrededor de US \$ 3.525 millones originarios de Inversión Extranjera en Colombia, respaldando la confianza de los inversionistas extranjeros en la estabilidad macroeconómica del país.

La inversión extranjera en el País para el I trimestre de 2009 presentó una variación anual del 29.04%. Este valor presentó un incremento de US \$ 793 millones respecto al I trimestre de 2008 y de US \$ 1.074 millones comparado con el IV trimestre de 2008.

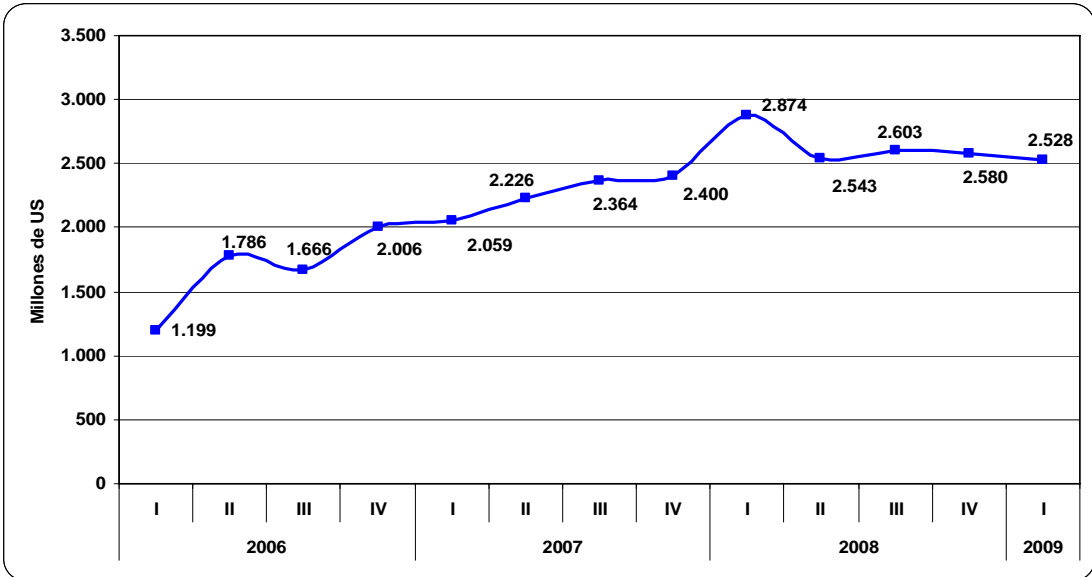
Inversión Extranjera en Colombia



Fuente Banco de la Republica, Cálculos UPME

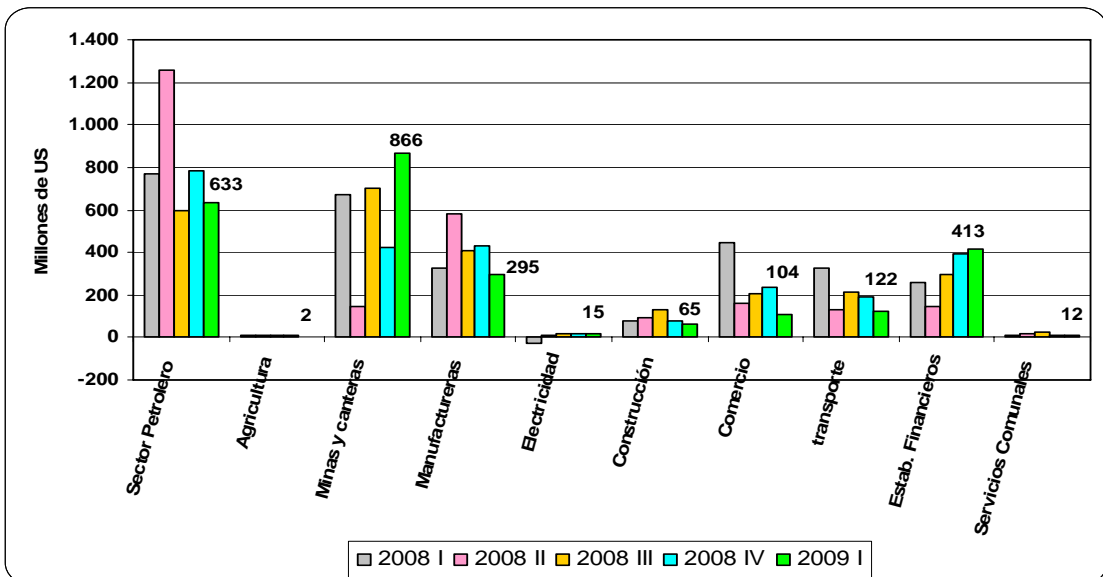
La composición de esta inversión está relacionada con inversión extranjera directa por un valor de US \$ 2.528 millones y de cartera por un valor de US \$ 997 millones presentando la Inversión Extranjera Directa una disminución anual del 12% en el primer trimestre de 2009, valorada en US \$ 346 millones y en US \$ 51 millones respecto al cuarto trimestre de 2008.

La inversión extranjera directa alcanzó un valor de US \$ 2.528 millones cuya tendencia ha seguido el siguiente comportamiento:



Fuente Banco de la Republica, Cálculos UPME

La composición de los flujos de inversión Extranjera Directa en Colombia según la actividad económica es el siguiente:



Fuente Banco de la Republica, Cálculos UPME

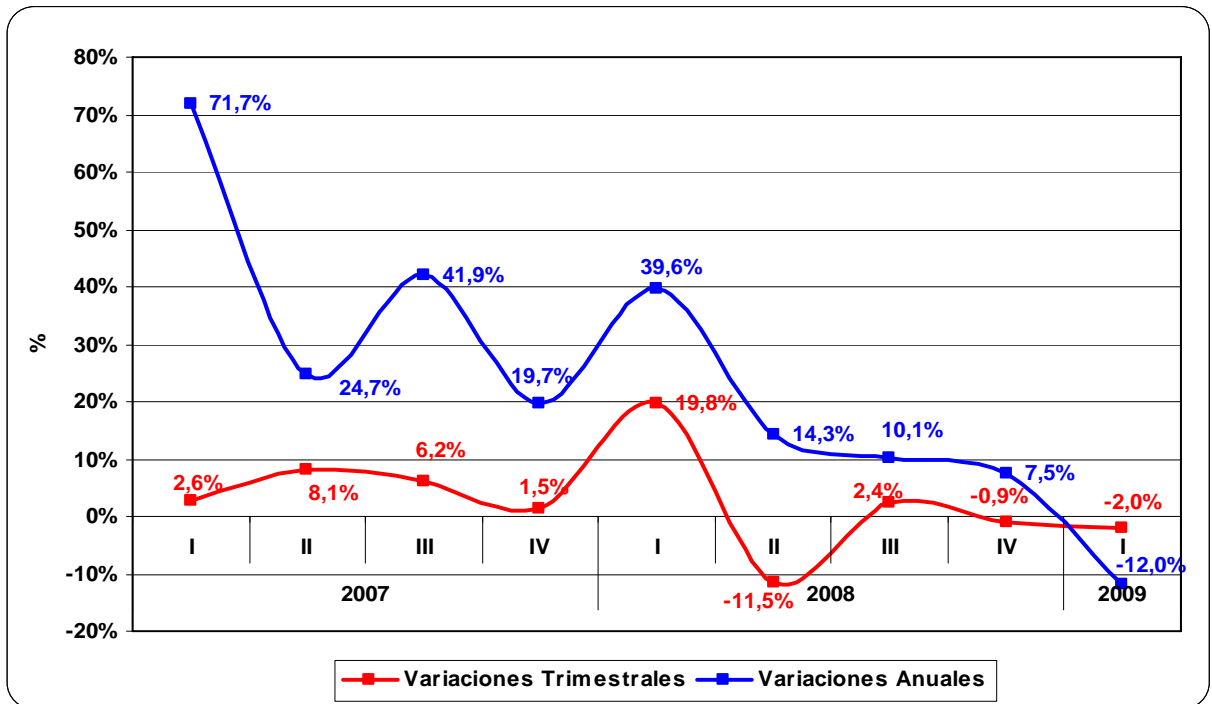
Como observamos la I.E.D en minas y canteras presentó un mayor valor que la inversión realizada en petróleo en alrededor de US \$ 233 millones y la participación en el total de inversión asciende a un 34.2% mostrando un incremento anual del 46.3% respecto al primer trimestre de 2008.

Las variaciones anuales y trimestrales de la I.E.D son las siguientes:

| Actividad Economica Millones de US | 2007 | | | | 2008 | | | | 2009 |
|---------------------------------------|-------|-------|-------|-------|-------|--------|-------|-------|--------|
| | I | II | III | IV | I | II | III | IV | I |
| Inversión Extranjera Directo | 2.059 | 2.226 | 2.364 | 2.400 | 2.874 | 2.543 | 2.603 | 2.580 | 2.528 |
| Variaciones Trimestrales | 2,6% | 8,1% | 6,2% | 1,5% | 19,8% | -11,5% | 2,4% | -0,9% | -2,0% |
| Variaciones Anuales | 71,7% | 24,7% | 41,9% | 19,7% | 39,6% | 14,3% | 10,1% | 7,5% | -12,0% |

Fuente Banco de la Republica, Cálculos UPME

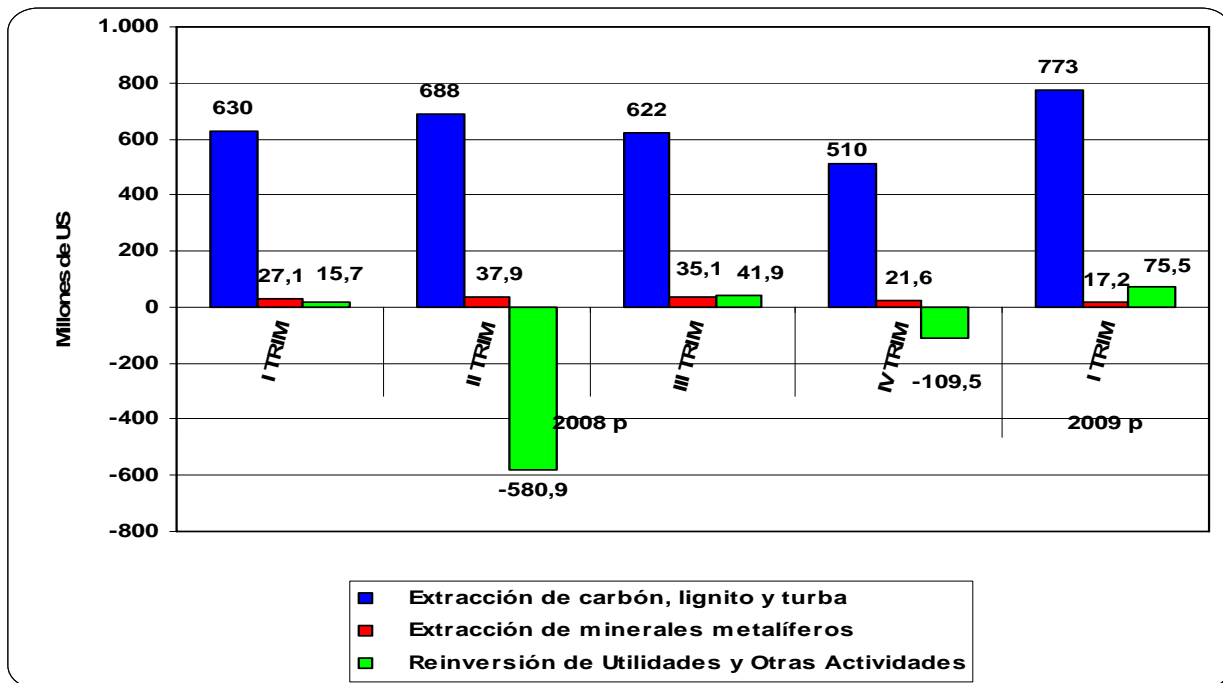
Las variaciones trimestrales y anuales para el periodo 2007 – 2009 I trimestre presentan los siguientes comportamientos:



Fuente Banco de la Republica, Cálculos UPME

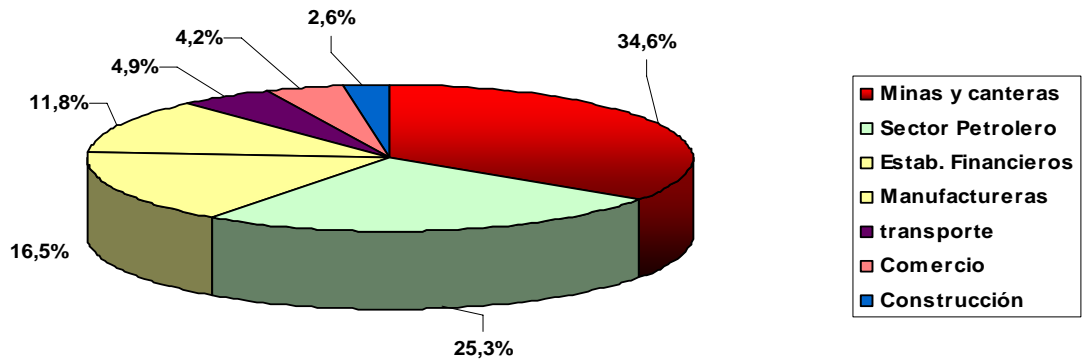
Como se argumentó la Inversión Extranjera Directa en Minería tiene una participación del 34.24% representada en US 866 millones dentro del total que asciende a US 2.528 millones en el I trimestre de 2009.

Específicamente en carbón, lignito y turba la inversión asciende a US 773 millones, en extracción de minerales metalíferos fue de US 17.2 millones y hubo reinversión por un valor de US 75.5 millones. La I.E.D. en carbón presentó un incremento respecto al trimestre anterior del 51.7% valorado en US 263.4 millones. En la extracción de minerales metalíferos hubo una disminución de 20.2% valorada en US -4.4 millones respectivamente.



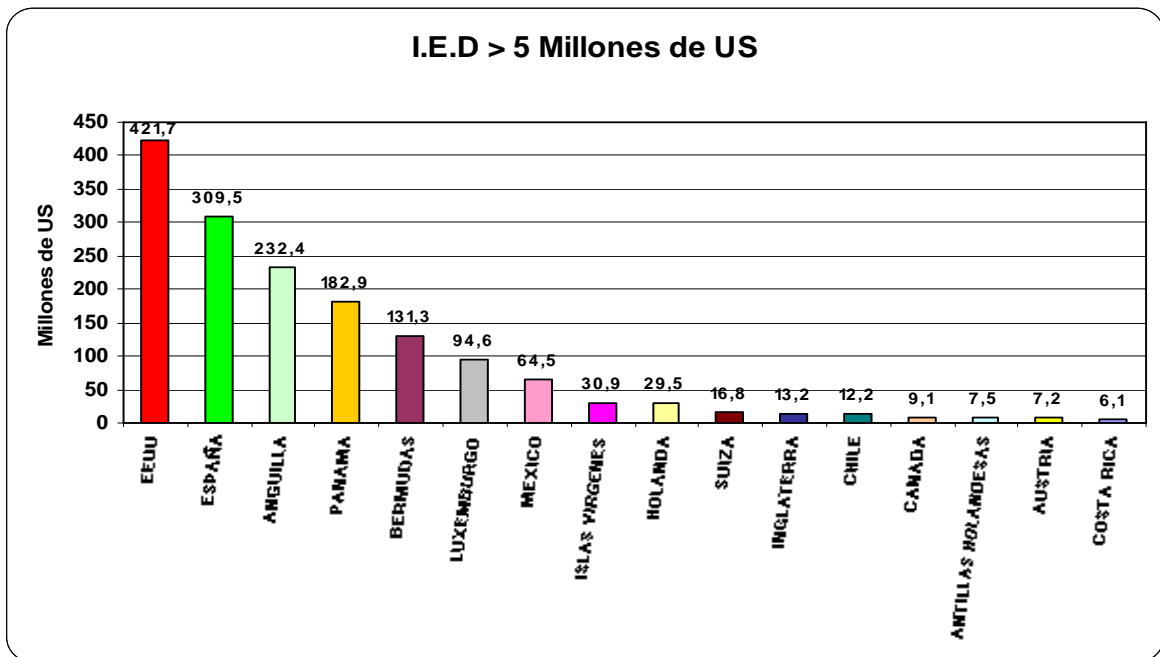
Fuente Banco de la Republica, Cálculos UPME

En la composición de la I.E.D el sector minero ocupó el primer lugar en la canalización de recursos hacia el país demostrando la importancia que ha tenido la minería en la promoción de proyectos de prospección y explotación. En la siguiente grafica destacamos la participación de los principales renglones económicos hacia donde se dirigió la I.E.D. en el primer trimestre de 2009.



Fuente Banco de la Republica, Cálculos UPME

Los principales países generadores de dicha inversión ordenados por monto de inversión fueron:



Fuente Banco de la Republica, Cálculos UPME