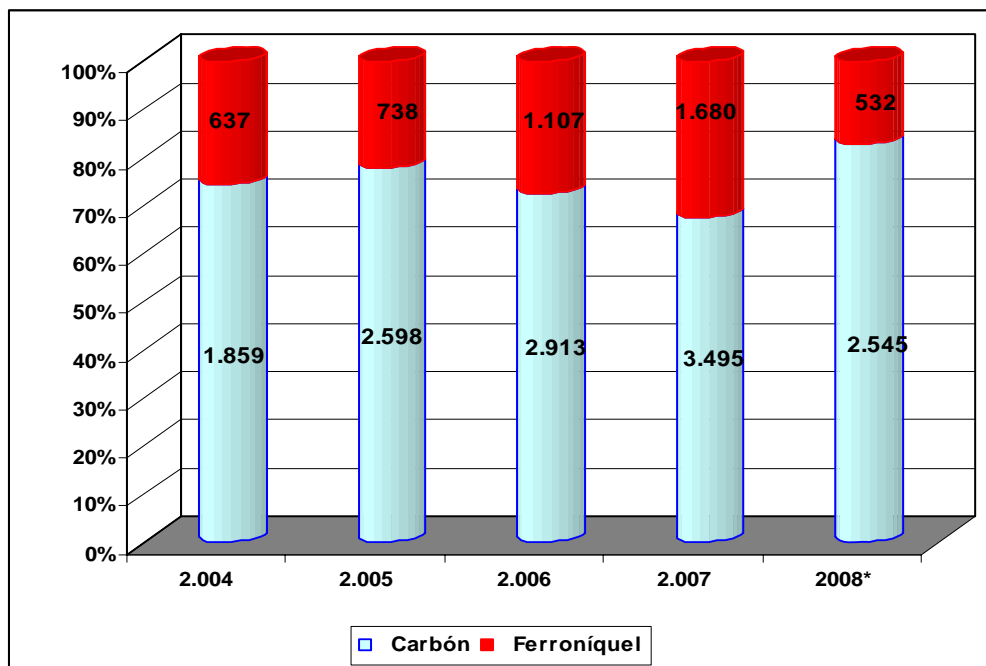


COMPORTAMIENTO DE LAS EXPORTACIONES MINERAS EN COLOMBIA

El comportamiento del sector minero Colombiano para el segundo trimestre de 2008 presenta un incremento en el valor de las exportaciones de Carbón y Ferroníquel del 28.77% respecto al trimestre anterior. El Carbón presentó un incremento del 32% valorado en 354 millones de dólares FOB respecto al primer trimestre del 2008. De otra parte el Ferroníquel incrementó el valor de sus exportaciones en 33 millones de dólares FOB lo que representa un 13.14% respecto al primer trimestre del 2008.

En total el valor de las exportaciones tradicionales de Carbón y Ferroníquel ascienden a 3.077 millones de dólares FOB a junio del 2008. La participación del Carbón en la generación de estos recursos asciende a 2.545 millones de dólares FOB y de Ferroníquel a 532 millones de dólares FOB.

VALOR DE LAS EXPORTACIONES MINERAS TRADICIONALES EN COLOMBIA A SEGUNDO TRIMESTRE DE 2008
Millones de US\$ FOB



Fuente DANE, cálculos UPME

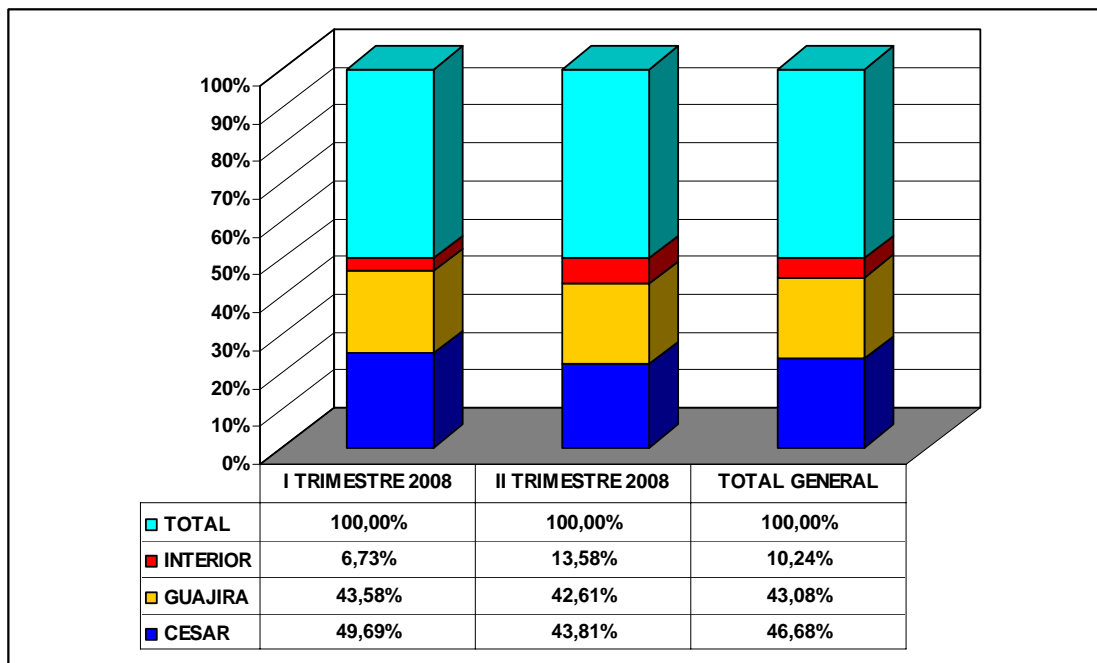
Estos productos habitualmente exportados generaron el 29.31% de los recursos provenientes de exportaciones tradicionales que en su valor total ascienden a \$10.497 millones de dólares FOB representando alrededor del 55% del valor de las exportaciones totales a primer semestre del 2008.

2008			
	US\$ Millones I Trimestre	US\$ Millones II Trimestre	variacion trimestral
Carbón	1.095	1.450	32,32%
Ferroniquel	249	282	13,14%

Fuente Banco de la Republica, Cálculos UPME

La producción de Carbón presento un incremento del 5.6% respecto al trimestre anterior, pasando de producir 17.8 millones de toneladas en el primer semestre a 18.7 millones de toneladas a junio de 2008. La participación de la producción en el contexto nacional es la siguiente:

PRODUCCION DE CARBON A SEGUNDO TRIMESTRE 2008 Toneladas



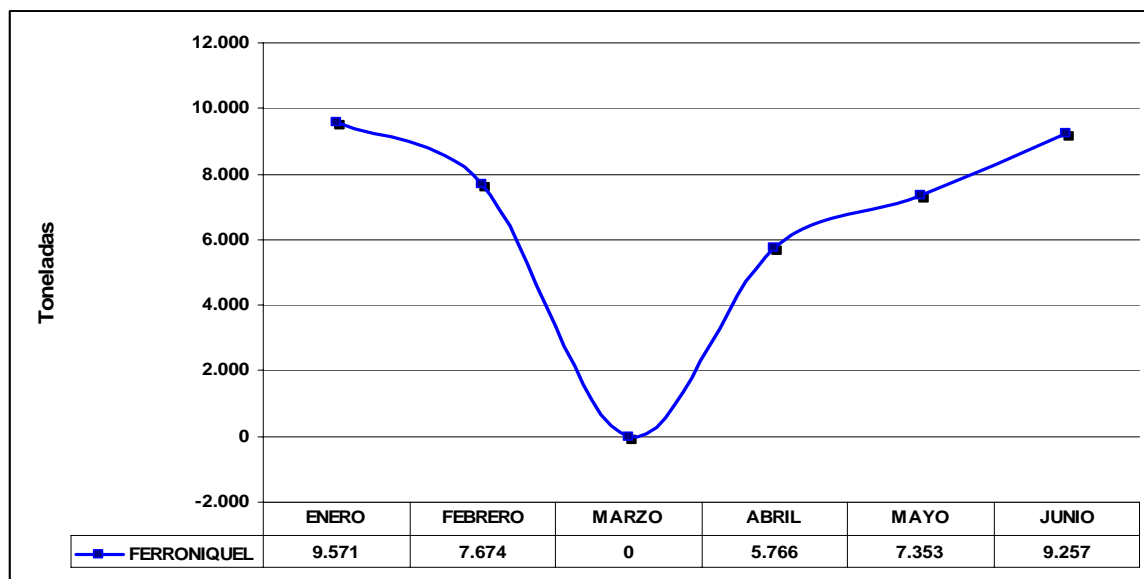
Fuente Ingeominas, cálculos UPME

	I TRIMESTRE 2008	II TRIMESTRE 2008	TOTAL GENERAL
CESAR	8.869.522,38	8.223.085,88	17.092.608,26
GUAJIRA	7.778.052,00	7.997.286,17	15.775.338,17
INTERIOR	1.201.064,00	2.549.940,58	3.751.004,58
TOTAL	17.848.638,38	18.770.312,63	36.618.951,01

Fuente: Ingeominas, Cálculos UPME

De la producción nacional de Carbón en el segundo trimestre de 2008 se exporto el 90.05% principalmente de los departamentos de la Guajira que de su producción exporto el 100% y el Cesar de su producción exporto el 98.55%. Otros departamentos como Boyacá, Cundinamarca y Norte de Santander exportaron el 16%, 18.6% y 75.88% respectivamente.

COMPORTAMIENTO DE LA PRODUCCIÓN DE FERRONIQUEL



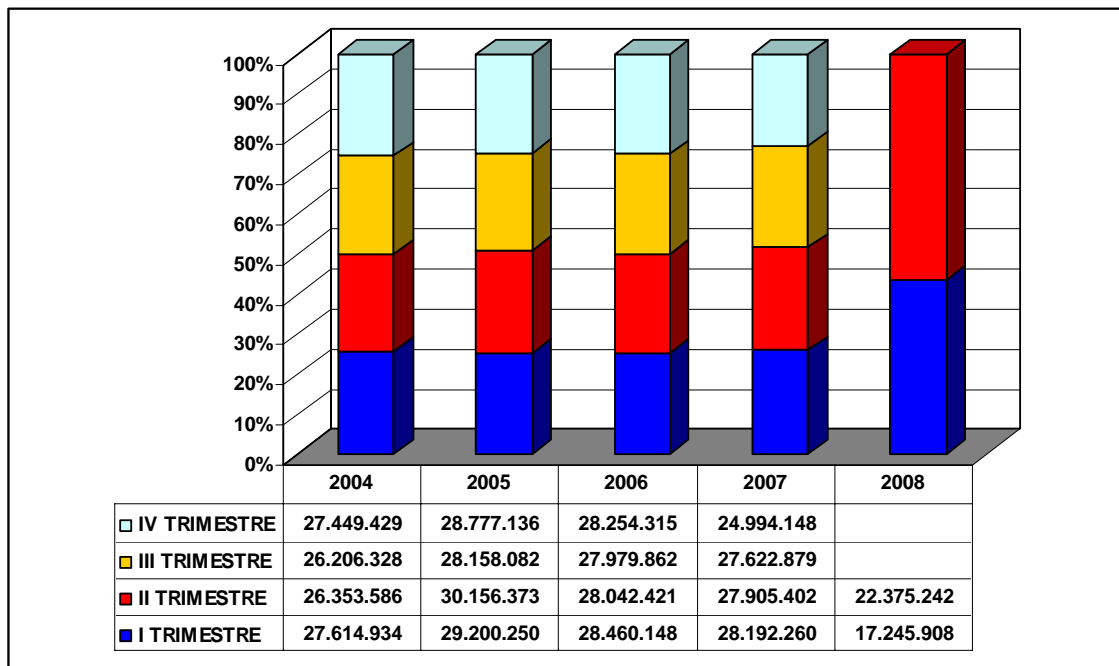
Fuente Ingeominas, cálculos UPME

La producción de Cerromatoso propiedad de la empresa BHP Billiton en el mes de marzo de 2008 presento un valor de cero toneladas. Esto relacionado con la huelga de los trabajadores realizada a partir del 27 de febrero del 2008 relacionada con los contratos temporales realizados por esta empresa; dicha huelga duro 33 días aproximadamente.

PRODUCCIÓN DE NIQUEL				
libras				
	I TRIMESTRE	II TRIMESTRE	III TRIMESTRE	IV TRIMESTRE
2004	27.614.934,00	26.353.586,00	26.206.328,00	27.449.429,00
2005	29.200.250,00	30.156.373,00	28.158.082,00	28.777.136,00
2006	28.460.148,00	28.042.421,00	27.979.862,00	28.254.315,00
2007	28.192.260,00	27.905.402,00	27.622.879,00	24.994.148,00
2008	17.245.908,00	22.375.242,00		

Fuente Ingeominas, cálculos UPME

PRODUCCIÓN DE NIQUEL 2004-2008 LIBRAS



Fuente Ingeominas, cálculos UPME

La producción de níquel presentó un incremento en su producción del 29.74% respecto al trimestre anterior. En lo corrido del año la producción es de 39.621 toneladas presentando una variación anual del - 41.6% aproximadamente afectada con la huelga del mes de marzo.